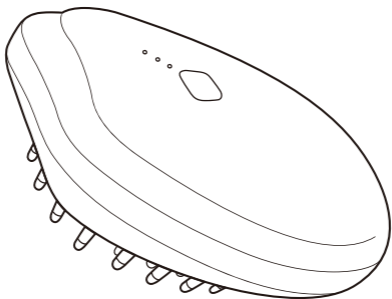


使用说明书 附有保修证书

DENK ⚡ BRUSH  
MOTHERMO®

电动刷子 MOTHERMO

感谢您购买我们的  
电动刷子 - MOTHERMO®。  
非常感谢。



- 本产品是家用美容器,不适用于商业用途。
- 保修证书附在本使用说明书的背面。
- 在使用之前,请务必阅读使用说明书,并确保正确使用。
- 请妥善保管,以便随时查阅。

※产品的设计、规格、外观和价格可能会在不事先通知的情况下进行更改,请您谅解。

## 《目录》

安全注意事项规格 ..... P3 ~ P6

各部件名称 ..... P7

使用前注意事项 ..... P8

使用方法 ..... P9

推荐护理方法·

使用后 ..... P10


保修条款 ..... P11

保修证书 ..... 封底

## 安全注意事项


- 请在使用前仔细阅读本使用说明书,并正确使用。
- 阅读后,请务必将其存放在随时可以查阅的地方。
- 如果发生异常,请立即停止使用并请求维修。
- 如果在故障状态下继续使用,可能对身体造成危害,请务必停止使用。
- 此处列示的注意事项包含与安全有关的重要信息,请务必遵守。

我们已根据错误的使用方式将可能发生的情况进行了分类说明。

 **危险** 可能导致人员死亡或严重受伤的紧急危险情况。

 **警告** 可能导致人员死亡或严重受伤的情况。

 **注意** 可能导致人员受伤或财产损失的情况。

 这个标志表示“禁止”(请勿这样做)。“禁止拆卸”

 这个标志表示“强制”(务必这样做)。  
“阅读使用说明书”“将电源插头从插座拔出”

(例)  此情况下  
“禁止分解”  此情况下  
“请拔掉电源插头”

## 危险(使用上)

- 有以下症状或患有疾病的人请勿使用：正在接受医生治疗的人、急性疾病、结核病、高血压、传染病、恶性肿瘤、过敏体质、血液疾病、内脏疾病、皮肤病、特应性皮炎、敏感皮肤、皮肤薄弱者。怀孕、哺乳、长期使用类固醇激素药物、肝功能障碍导致毛细血管扩张的人。
- 绝对不要与以下医用电子设备一同使用：安装在体内的起搏器等内植医用电子设备、维持生命的人工心肺等生命支持用医用电子设备、配戴心电图等固定型医用电子设备的人。



※ 如果对本产品的使用感到不安的人，请咨询您的主治医生或皮肤科专家。

## 警告(使用上)

- 请勿使用在眼脸上、黏膜区域或咽喉部。
- 有纹身、艺术妆等在脸部或头皮的人，请勿使用。
- 请勿在同一部位使用超过三次/周。  
可能会对皮肤造成伤害。
- 请勿将其存放在儿童可触及的地方，  
以免发生事故或造成伤害。



## 注意(使用上)

- 请不要与家人或他人共用。可能存在感染症等的风险。
- 如果身体不自由的人要使用，请接受适当的指导，以确保安全正确地使用设备，并在充分理解安全注意事项的基础上使用。



## 危险(有关主体)

- 绝对不要进行改装、分解或修理。  
可能导致火灾、触电或故障。



## 警告(有关主体)

- 请不要在AC 100-240V之外的电源下使用。  
可能导致火灾、触电、故障。
- 请勿损坏USB电缆,弯曲,拉伸,扭曲,捆绑或放置重物,以及其他形式的加工。可能导致火灾、触电、故障。
- 当电源插头或USB电缆损坏时,请勿使用。可能导致触电、短路、火灾。
- 在清洁时,请勿使用石油类清洁剂或易燃性溶剂(如酒精或丙酮等)。可能导致火灾。
- 在清洁时,请勿使用研磨剂。可能损坏主体。
- 请勿将其用于非预定的目的。
- 请勿将随附的电源插头和USB电缆用于其他设备。  
可能导致火灾和触电。



- 请勿放入水或其他液体中。  
可能导致火灾、触电、短路、火灾。



- 请避免在有可能浸水的地方或可能受到流水影响的状态下使用。可能导致火灾、触电、短路、火灾。



- 请勿在湿手的情况下  
使用或在使用后触摸刷子和元件部分。
- 请勿在湿手的情况下拔插电源插头和USB电缆。



- 在清洁之后,请务必关闭电源,  
并拔掉电源插头和USB电缆。可能导致火灾和伤害。



- 如果在使用过程中发生异常,请关闭电源,拔掉电源插头和USB电缆,并立即停止使用。之后,请进行检查和修理。  
如果继续使用可能导致火灾、触电和受伤。



## 注意(有关主体)

- 请勿让金属、灰尘、水滴等附着在电源插头和USB电缆上。可能导致火灾、触电、故障。请定期清理。



- 拔掉电源插头和USB电缆时,请务必握住插头部分而不是电缆。可能导致火灾、触电、起火、故障。



- 请在不使用时务必关闭电源,并拔掉电源插头和USB电缆。可能导致烧伤、伤害,以及由于老化引起的触电和漏电火灾。



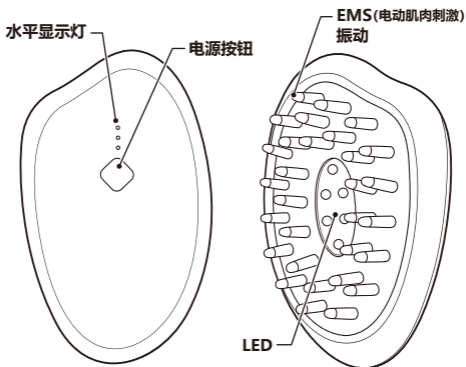
## 规格

### 定格·规格

产品名称	电动刷子 MOTHERMO®
定格	电源规格: PSE·CCC·CE 额定电压: AC100V-240V 50-60Hz
质量	重量: 约115克 外形尺寸: 约H103.5×W63.8×D51毫米
材质	ABS、聚碳酸酯、硅胶、不锈钢、铬镀
防水	IPX5
附属品	电源插头、USB电缆、使用说明书兼保修证书
自动关机	约10分钟
原产国	日本(充电适配器: 中国)

※ 电源按钮、USB电缆插口不具备防水功能。

## 各部名称



### ① 电源按钮

#### ON/OFF (短按)

※ 在强度设置为高档时,短按电源按钮即可关闭。

### ② 模式切换

#### 振动模式(LED闪烁)

开启电源后,会启动振动模式,强度设置为低档。

#### 无振动模式(LED亮起)

在开启电源的状态下,长按电源按钮。

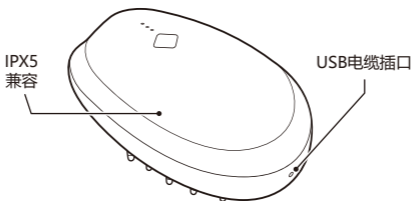
※ 模式切换可以在任何强度下进行。

### ③ 强度调节(短按)

1次按压: 指示灯亮1个 弱

2次按压: 指示灯亮2个 中

3次按压: 指示灯亮3个 强



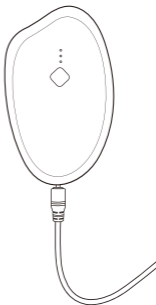
## 使用前请

### <使用前的准备>

- 请在洗发后使用。
- 请务必在佩戴贵金属(如手表、项链、戒指等)以及眼镜和隐形眼镜之前取下后使用。

### <充电方法>

- 请确认主体是否有污垢。
  - 将电源插头和USB电缆连接到主体。  
充电中：强度显示灯闪烁  
充电满：强度显示灯点亮
- ※ 首次使用本产品时，请务必充电至强度显示灯点亮。
- ※ 如果主体潮湿，请等其干燥后再充电。



### <充电时间和使用次数>

- 充电时间约为3小时。
  - 在强度设置为3档的情况下，可以使用15-20次。
- ※ 使用次数因环境和使用方法而异。
- ※ 请在通风良好的地方晾干后再充电。
- ※ 拔掉电源插头时，请务必握住插头而不是USB电缆部分。
- ※ 如果不慎用力拉出USB电缆，可能导致电缆断裂、电缆被膜剥离等问题，可能引起短路、触电、对设备产生负面影响或故障等危险，请务必注意操作。
- ※ 即使不使用，请每月定期充电本产品。



## 使用方法

### 模式①：振动模式

按下电源按钮，打开电源时，强度显示灯点亮1个(弱)。

刷子面的LED闪烁，同时启动EMS和振动。

再次短按电源按钮，切换到所需的输出级别。

※ 由于微弱电流的流动，  
可能会在头皮上感到轻微的刺激，这不是故障。



无法从“无振动模式”切换到“振动模式”

### 模式②：无振动模式

在打开电源的状态下，长按电源按钮，强度显示灯点亮1个(弱)。

刷子面的LED点亮，同时启动EMS。

再次短按电源按钮，切换到所需的输出级别。

※ 由于微弱电流的流动，  
可能会在头皮上感到轻微的刺激，这不是故障。



可以从“振动模式”切换到“无振动模式”，  
可以在任何强度下进行。

- 输出级别可以通过强度显示灯进行确认。
- 每次按下电源按钮，输出级别将按照弱、中、强的顺序逐渐提高，当达到强后，电源将关闭。
- 请务必从较低的级别开始，以适应您自己的适当强度。

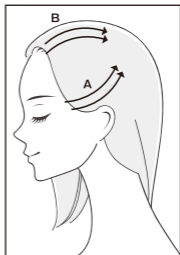
## 推荐的护理方法

### ● 头皮护理

将其放置在头皮上，  
按A～B的顺序梳理头发后再使用。

**重复进行A～B的动作，  
约5～10分钟。**

- ※ 建议使用头皮美容液、化妆水、精华等。
- ※ 每次使用5分钟～10分钟为宜。
- ※ 同一部位建议每周使用1～2次，  
包括其他部位的护理，  
总体建议每周使用4～5次。
- ※ 大约10分钟后，电源将自动关闭。



## 使用后

### <使用后>

- 使用后，请确保设备的电源已关闭。
- 使用后，请避免给面部或头皮带来负担(如染发等)。

### <维护和存放>

- 为了保持本产品的清洁，请在每次使用后进行清理。
- 请使用含水的湿布等擦拭机身的污渍。  
请勿使用碱性洗涤剂、酒精、丙酮、苯、除光液等。
- 在通风良好的地方晾干后存放。
- 在不使用时，请关闭电源，拔下USB电缆，  
将电源插头从插座中拔出后存放。
- 请勿将金属、灰尘、水滴等附着在机身、  
电源插头和USB电缆上。这可能导致火灾、电击和故障。
- 请勿将其置于火源附近、阳光直射下、  
浴室等高温潮湿的地方，而是存放在通风良好、清洁的地方。
- 请将其存放在儿童无法触及的地方。

## 保修条款

- 1.在保修期内,如果因为按照说明书等文件的正确使用方式导致故障,我们将按照本书规定提供免费维修服务。
- 2.保修范围仅包括主机,保修期为1年。
- 3.如果在保修期内发生故障需要修理,请附上本书并联系购买产品的销售商。
- 4.即使在保修期内,以下情况将被视为有偿修理:
  - A)因使用错误、不当修理或改装而导致的故障和损害。
  - B)购买后由于摔落等不当使用而导致的故障和损害。
  - C)火灾、地震、水灾、雷击以及其他天灾地异导致的故障和损害。
  - D)如果没有提供本书。
  - E)如果本书上未写有购买日期、客户姓名、销售店名、序列号,或者购买记录无法确认,或者被篡改。
  - F)附件配件。
  - G)故障原因不是由本产品引起的情况。
- 5.本书不再补发,请妥善保管,以免遗失。
- 6.本保证书承诺在规定的期限和条件下提供免费维修。因此,本保证书不限制客户的法定权利。
- 7.在免费修理期满后,修理将收费。

**修理需咨询购买店。**

## 保证书

尽管我们在严格的质量管理和检验下将本产品交付给您,但如果不幸发生故障,我们将在背面的免费保修规定范围内为您提供维修服务。在此过程中,请附上此保修卡并提交至购买商店。

型号	电动刷子 MOTHERMO®/DBM-C221		
产品名称	电动刷子 MOTHERMO		
客户	姓名		
	您的地址	〒	
	建筑物名称		
	电话号码	(       )       -	

制造号码 ※没有制造号码贴纸的保证书无效。	购买日期	保修期限
无封条者无效	年    月    日	1 年
※销售店,请在销售时务必填写		
※销售店名(购买店)·地址·电话号码		
未填写者无效		
没有销售店名的保修单将不受保修。 此外,对于在互联网拍卖等正规销售店以外的购买,制造商不予保证。		

● 如果购买日期和销售店名没有填写,将无法生效,请务必确认是否填写。如果没有填写,请立即向购买的销售店报告。● 请注意,如果撕下或遗失制造编号标签,将无法享受保修。● 请妥善保管此文件,因为我们不再重新发行。

[制造销售元] CBS cosmetics

股份有限公司CBS

[客户服务中心] ☎ (+81) 120-837-277

受理时间: 10:00 ~ 17:00, 周一至周五(不包括周六、周日、节假日和公司休息日)

※ 由于特殊情况可能会休息,请谅解。