

DENK ⚡ BRUSH
MOTHERMO®

デンキブラシ モッサーマ

定格・仕様	
製品名	デンキブラシ モッサーマ®
定格	電源規格:PSE・CCC・CE 定格電圧:AC100V-240V 50-60Hz
質量	重量:約115g 外形寸法:約H103.5×W63.8×D51mm
素材	ABS、ポリカーボネート、シリコーン、 ステンレス、クロムメッキ
防水	IPX5
付属品	電源プラグ、USBケーブル、取扱説明書兼保証書
オートOFF	約10分
原産国	日本(充電アダプター:中国)

※電源ボタン、USBケーブル差込口は防水ではありません。

故障または修理は
お買い求め販売店へご相談ください

[製造販売元]

CBS cosmetics 株式会社CBS

【お客様ご相談センター】 ☎ 0120-837-277

受付時間 10:00~17:00 土・日・祝日・弊社休業日を除く月~金曜日
※都合によりお休みをいただく場合がございます。ご了承ください。



頭皮からはじまる、理想造形
この体感は裏切らない



優木まおみ

DENK ⚡ BRUSH
MOTHERMO®

デンキブラシ モッサーマ

CBS cosmetics

頭皮からはじまる、理想造形

今の自分は好きですか？

「若かったあの頃の顔や髪に戻りたい」

デンキブラシ モッサーモ®は

そんな気持ちに寄り添いつくられました。

まるで鍼のような微細な刺激が
本能的に引き上げ、肌・髪を覚醒。
あなたを本来の姿へ導きます。

変わったんじゃない。戻っただけ。
衰え知らずの美をご体感ください。



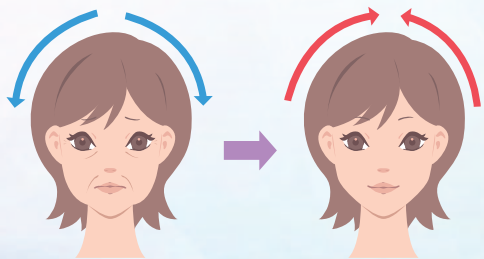
頭皮も肌の一部、顔のたるみは頭皮から

顔と頭は一枚の皮膚で繋がっているため、頭皮がたるむと顔へ下がってきてしまいます。

つまり、顔のたるみは顔だけをケアしても効果は出にくいのです。

同様に、顔と頭の筋肉も繋がっています。頭筋の衰えは、顔のもたつきの原因にも…。

顔のたるみは頭皮ケアで筋肉をほぐしたり、血行を良くすることが大切なのです。



おうちで手軽にサロンケア

EMS

EMS (低・中周波)

EMS=Electrical Muscle Stimulation

微弱な電気刺激が筋肉を収縮させ、効率よく運動効果が得られます。

RF
+
導入

RF (高周波) + 導入

RF=Radio Frequency

肌を活性化し、コラーゲン生成を促すことで本格的なリフトケアを
叶えます。また、高周波の振動が化粧水や美容液の浸透*を高めます。

LED

LED (赤色)

赤色LEDで血中ヘモグロビンを活性化し
血行と代謝を促進させます。

バイブ
レーション

バイブレーション

RFとの相乗効果で肌を活性化し、血行を促進。
微細な振動でリラクゼーション効果を与えながら、
化粧水などの浸透*を高めます。*角質層まで

この体感は、モッサーモだけ！

LEVEL1

心地よい刺激で
フェイシャルにも
使用可能

LEVEL2

主に顔まケアに
使用するモード

LEVEL3

異次元の体感を
得られる
テクニカルモード

好みに合わせた3段階レベル調整

モッサーモのすごさは何といても圧倒的な体感。
自分に合ったレベルでトータルケアが可能です。

手のひらサイズの“美顔革命”

Point

右手・左手
どちらで持って
フィットするボディ

EMSレベル表示ランプ

充電ケーブル差込口

電源ボタン
ON/OFF

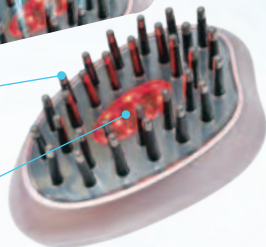


<イメージ>

EMS・RF・導入・バイブレーション
電気刺激で血行促進、コリをほぐす
(バイブレーションはON/OFF切替可能)

赤色LED

血行促進&毛根を活性化、美しい髪へ



異次元の体感で
気持ちもあがる!



movie

10分間チャレンジ

デンキブラシ
モッサーマ®の
使用方法動画を
ご覧いただけます



YouTube URL 
<https://c.cbs-inc.co.jp/3NSvR33>

トリートメント方法

Step1. 頭皮 (3~5分)

- ① 頭頂部から後頭部に向かってジグザグにあてます。
- ② こめかみから後頭部に向かって引き上げます。
- ③ 後頭部から首に向かって流します。

※髪が長い方、毛量が多い方は、ブラシ先端のピンヘッドが頭皮にあたるよう毛髪をかき分けながら行ってください。



Step2. 顔 (3~5分)

- ① フェイスラインを内側から外側に流します。
- ② 頬から側頭部に向かって流します。
- ③ フェイスラインから縦に引き上げます。
- ④ 耳の後ろあたりから首を通り下へ流します。

※力を加えず、軽く撫でるようにあてます。

※ほうれい線など特に気になる部分は、動きを止めながら使用すると効果的です。気になる部分に応じ時間や回数は調整してください。



- ◆ 頭皮美容液や化粧水、美容液等のご使用をおすすめします。
- ◆ 1回5分~10分を目安にご使用ください。
- ◆ 同箇所は週1~2回程度、他の箇所のケアを含め週4~5回程度がおすすめ回数です。
- ◆ 約10分経過すると自動的に電源が切れます。
- ◆ 充電時間は約3時間です。
- ◆ 使用可能回数はレベル3で15~20回です。

お風呂あがりの頭皮ケアがおすすめ

お風呂あがりケアのメリット

- ☑ 頭皮ケアを習慣として取り入れやすい
- ☑ 濡れていると、より電気が通りやすい
- ☑ 血行が良くなっているため、さらに効果が出やすい



お風呂場での使用は、水没・落下など故障の原因となりますのでおやめください。

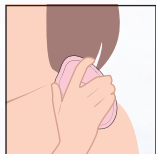
全身のマッサージもこれ1台



EMSの引き締め効果
×
リラクゼーション効果



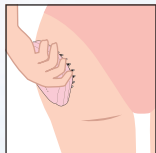
首



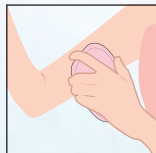
肩



ウエスト



ヒップライン



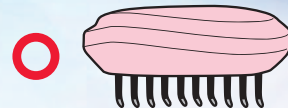
二の腕



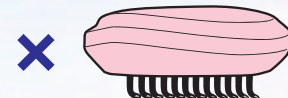
ふくらはぎ

効果的なブラシのあて方

力を入れず、ブラシ先端を肌や頭皮へまっすぐにあてると効果的です。

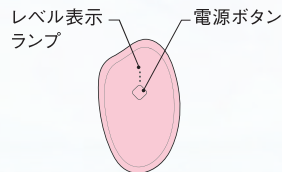


押しあてるとブラシ先端の劣化を早める原因になりますのでご注意ください。
また、肌や頭皮から浮かせるなど接触が不安定な場合、電気刺激を強く感じる場合がございます。
しっかりと垂直にあててご使用ください。



お手入れ簡単! サッと水洗い

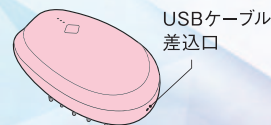
防水仕様 IPX5対応



①電源オフを確認
(レベル表示ランプが点灯していない状態)



②ブラシ部分を水またはぬるま湯で洗います。
※電源ボタン、USBケーブル差込口は防水ではありません。



③タオルでふき取り、USBケーブル差込口を下に向け、水分をよく切ります。
しっかりと乾燥させて保管してください。
※充電する際は、本体の水分がよく切れていることをご確認ください。