

RADIO PHOTRATION  
minicure®  
Excellent

仕様・定格	
製品名	ラジオフォトレーション ミニキュアエクセレント®
定格電圧	4.2V
定格入力	5V / 1A
消費電力	3W
本体質量	約150g
外形寸法	約W45.5×D43.5×H193mm
主な材質	ABS樹脂、メッキ
付属品	USBケーブル、ポーチ、取扱説明書兼保証書
充電時間	約4時間（使用状況や環境により異なります）
オートOFF	約8分
原産国	日本（USBケーブル：中国）

修理は販売店にご相談ください。

[発売元]

CBS cosmetics 株式会社CBS

[お客様ご相談センター] ☎0120-837-277

受付時間 10:00～17:00 土・日・祝日・弊社休業日を除く月～金曜日

※都合によりお休みをいただく場合がございます。ご了承ください。

RADIO PHOTRATION  
minicure®  
Excellent

ミニキュア エクセレント



優木まおみ

深部加温で美チヤージ

※角層深部

CBS cosmetics

深<sup>※1</sup>から温め美しさをチャージ  
使うたび弾むような肌へ

深<sup>※1</sup>から温め美しさをチャージ

ラジオ波のバイオンアが贈る

新感覚の特殊波形で

理想のフェイシャルケアを実現。

マッサージするようにほぐしながら

あなた史上最高の肌へと導きます。

RADIO PHOTRATION  
minicure<sup>®</sup>

Excellent

ミニキュアエクセレント<sup>®</sup>

一台でリフトケア、シワケア、ニキビ  
ケア、くすみケアなど年齢肌へのアプ  
ローチが可能なコンパクト美顔器。

ラジオ波  
温感

エレクトロ  
ポレーション  
浸透<sup>※2</sup>

LED  
活性



こんなお悩みがある方に

- シワ・たるみが気になる
- 小顔になりたい
- ハリのある肌になりたい
- 美容液が浸透しにくくなった
- くすみが気になる
- 乾燥が気になる

※1 角層深部 ※2 角質層まで

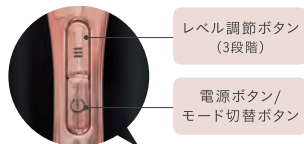
more about

## 2つのトリートメントモードで 年齢肌にアプローチ

ワンタッチ操作で使いやすいから、日常のお手入れが簡単にできます。  
たった8分で全顔トリートメントが叶うタイムパフォーマンスの良さも魅力の一つ。

mode  
**01** ウィーク  
トリートメント  
引き上げる

mode  
**02** デイケア  
トリートメント  
導入・鍛える



**01** デイトリートメントモード Face care

RF温熱(ラジオ波)、ピンクLED、エレクトロポレーションが出力されます。

**02** ウィークトリートメントモード Wrinkle care

RF温熱(ラジオ波)、エレクトロポレーションが出力されます。

※LEDは点灯しません

## ミニキュアエクセレント 3つのチカラ

### RF(ラジオ波)

温熱効果により血流と代謝を促し  
美容液をすみずみまで届けます。  
内側から温まることで、溜まった老  
廃物の排出を促します。

RFで期待できる効果



### エレクトロポレーション

独自開発の特殊波形で高い出力  
を実現し、高分子の美容液も導入  
可能に。まるでEMSのような体感  
が理想のリフトケアを叶えます。

エレクトロポレーションで期待できる効果



### ピンクLED

ピンクLEDは肌に自然なハリを与え  
若々しい印象へ導きます。また、エ  
レクトロポレーションとの相乗効果で  
よりすみずみまで成分を届けます。

ピンクLEDで期待できる効果



### DPP搭載美顔器

Derma Penetrate Pulse = 肌深部<sup>※1</sup>まで浸透<sup>※2</sup>するパルス  
ミニキュアエクセレントのRFは、独自技術の特殊波形を実現。安定した  
質の高いラジオ波を高速で出力することにより肌深部<sup>※1</sup>で摩擦熱を起こし、  
効率的にコラーゲンの生成を促し、理想的なリフトケアを叶えます。

※1 角層深部 ※2 角質層まで

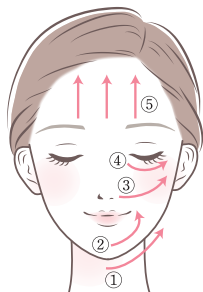
# おすすめトリートメント方法

「温める」「ほぐす」「鍛える」の3ステップで、ふっくらハリのある印象へ。  
心地よい熱で肌を癒しながら、エイジングサインにアプローチします。

## フェイストリートメント

使用目安時間：半顔4分

- ① あごから耳下へ
- ② あごから小鼻へ
- ③ 小鼻からこめかみへ
- ④ 目頭からこめかみへ  
(目に近づけすぎないように軽く)
- ⑤ 眉から生え際へ



## ネックトリートメント

使用目安時間：1～2分

- ネックトリートメントは首筋からあごに向けて押し上げるようにします。  
※喉仏は避けて行います
- 二重あごが気になる方はあごのみを繰り返し移動させると効果的です。



## ボディトリートメントにもおすすめ



デコルテ



バスト



二の腕



お腹・ウエスト

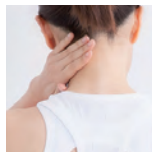


ヒップ



太もも

## 温熱効果でリラックス



首



肩



肩甲骨周り

コンパクトだけど

全身トリートメントもOK!

